

HOE HERKEN JE DE JUISTE EASY-LOCK?



TYPE 1 (GOED)

De uitgaande kabel ligt haaks op de hoofdkabel en is plat van vorm. De connectoren zijn wit/hoekig en de binnenzijde is geheel zwart.

TYPE 3 (GOED)

De uitgaande kabel ligt nu in lijn met de hoofdkabel en is rond van vorm. Tevens is het verbonden aan een wit aansluitblok. Het bodemplaatje is zwart en het aandrukplaatje is grijs. Dit type is voorzien van vochtwerende gel en de connector is rond/zwart.

Vervangen Easy-Locks

Bij het beter waterbestendig maken van onze Easy-Locks zijn er twee typen Easy-Lock geproduceerd die gevoeliger zijn voor storing. Het kan dus voorkomen dat na verloop van tijd geen goed contact meer gemaakt wordt tussen de kabel en de Easy-Lock. Hierdoor zullen de armaturen die aangesloten zijn op deze Easy-Lock niet meer of wisselend functioneren.

NIEUWE VERSIE

We hebben dit probleem nu kunnen verhelpen door over te gaan van handmatige assemblage op volledig geautomatiseerde productie, waarbij extra aandacht is besteed aan de interne verbindingen. Het voorheen gebruikte klemprincipe is nu vervangen door een vaste (gesoldeerde) verbinding. Alle producten die wij dit najaar uitleveren zijn voorzien van de nieuwe Easy-Lock,

HOE TE HERKENNEN?

Het uiterlijk van de vernieuwde Easy-Lock is zichtbaar gewijzigd als gevolg van deze verandering. Dit betekent dat zowel de allereerste Easy-Lock als de nieuwe versie Easy-Lock goed zijn. Het type

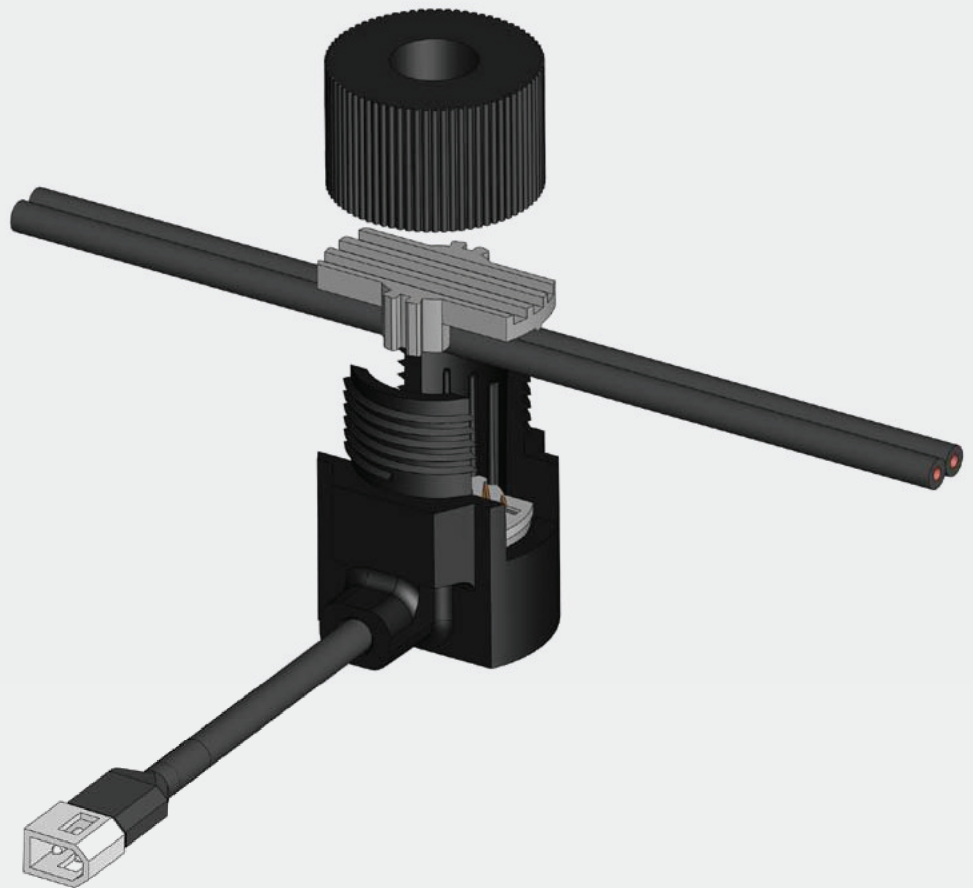
daartussen is dus gevoelig voor storingen. We onderscheiden daarom type 1, 2 en 3 waarbij type 1 en 3 beide goed zijn.

CONTROLEER DE EASY-LOCK

Controleer altijd even het type Easy-Lock tijdens de aankoop of installatie! Zijn er defecten aan producten, controleer dan ook altijd het type van de gebruikte Easy-Lock. Is hier sprake van type 2 dan adviseren wij altijd meteen alle gebruikte Easy-Locks type 2 uit voorzorg te vervangen door een type 3, de nieuwe. Deze zijn uiteraard kosteloos te verkrijgen bij uw in-lite dealer of rechtstreeks bij ons via aftersales@in-lite.nl

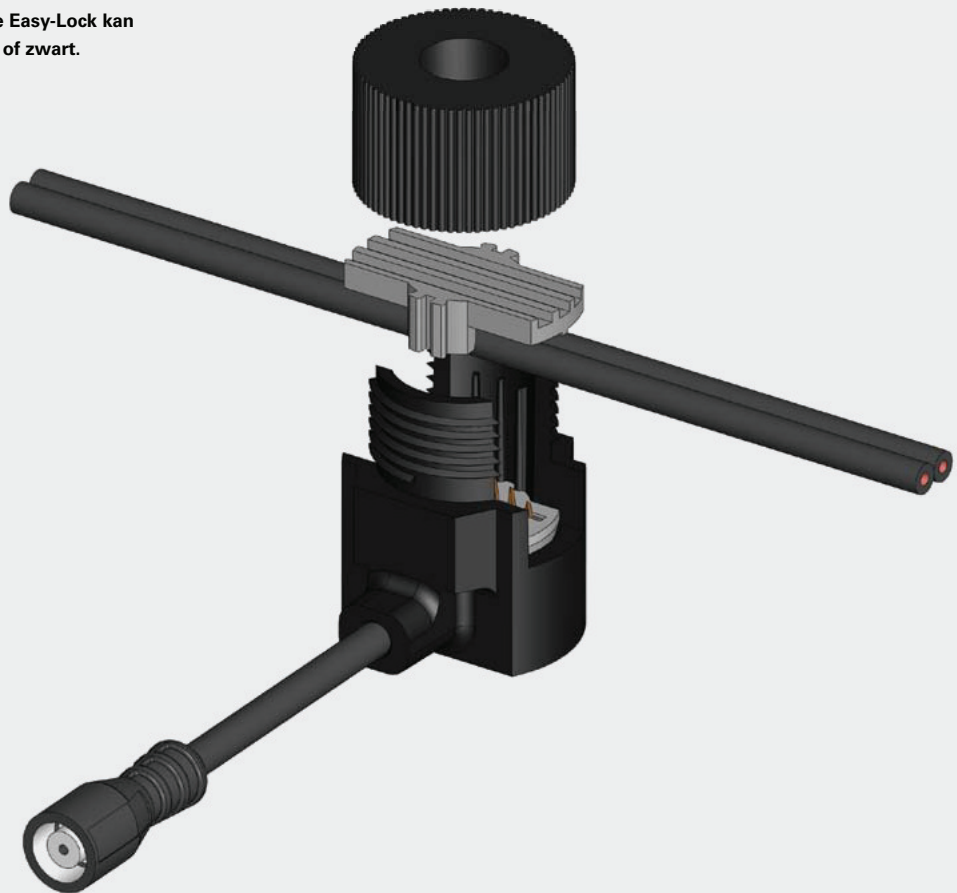
EEN DEFECTE EASY-LOCK?

We doen ons uiterste best om problemen naar tevredenheid op te lossen en zijn altijd bereikbaar voor vragen of suggesties via aftersales@in-lite.nl



TYPE 2A (STORINGSGEVOELIG)

De uitgaande kabel ligt haaks op de hoofdkabel en is rond van vorm.
De connector is wit/hoekig. Het bodemplaatje in de Easy-Lock kan
zwart of grijs zijn en het aandrukplaatje is ook grijs of zwart.
Dit type is voorzien van vochtwerende gel.



TYPE 2B (STORINGSGEVOELIG)

Als type 2a maar met een rond/zwarte connector.