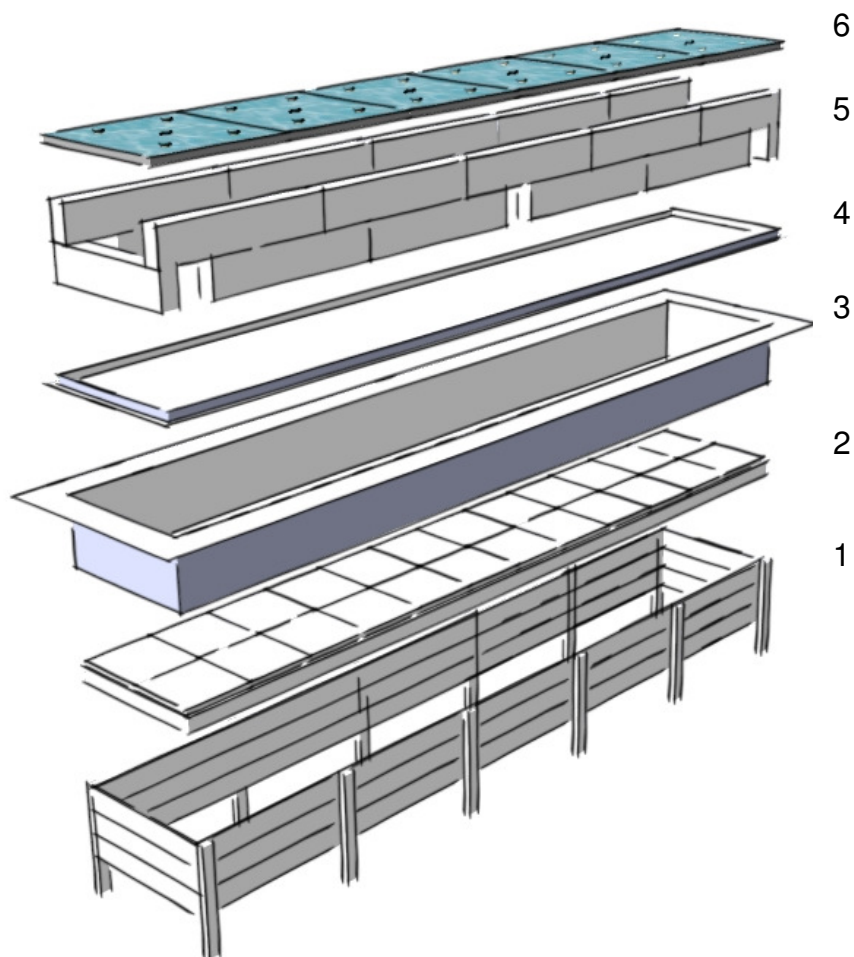


## Technisch ontwerp waterpad

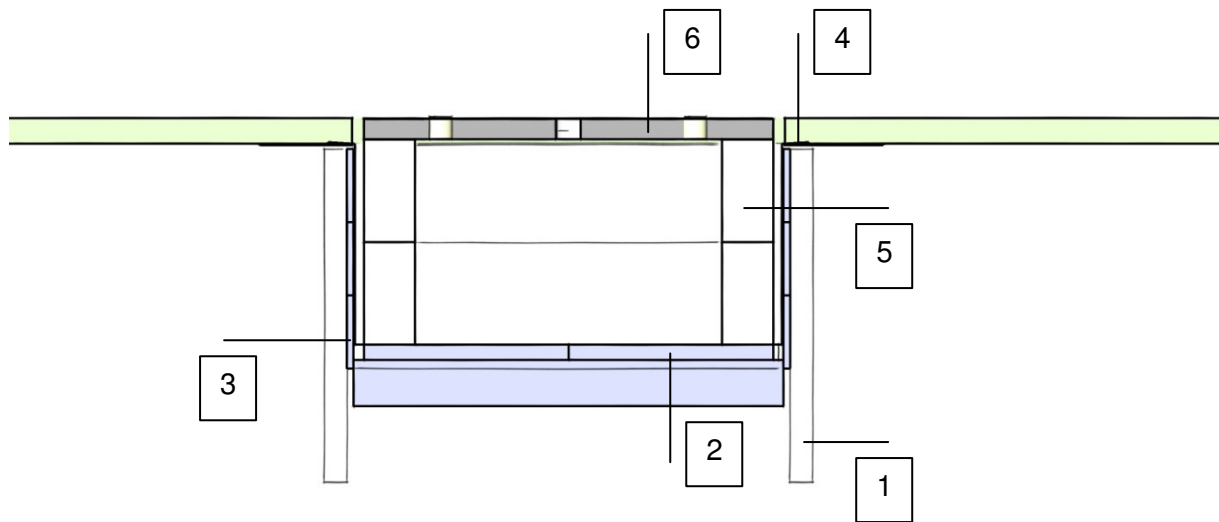
Onderstaand vind je een toelichting op het technische ontwerp van het waterpad. Let wel, dit zijn principe tekeningen<sup>1</sup>. Afhankelijk van individuele specificaties kan de uitvoering van het waterpad uiteraard afwijken van het hier getoonde ontwerp.



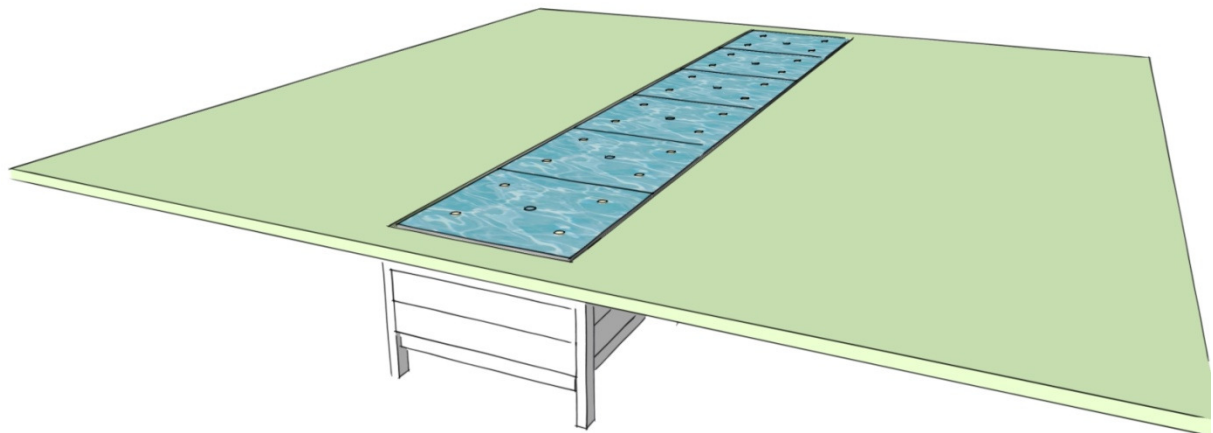
### *Principe ontwerp waterpad*

1. Houten bekisting van piketpalen en kantplanken ten bate van grondkering.
2. Ondervloer van betontegels van 30x30x3 cm geplaatst op een verdichte ondergrond van geel zand. Op de tegelvloer plaats je een laag van viltdoek of wegendoek ter bescherming van de rubberfolie (3).
3. Rubberfolie op maat (bij voorkeur met gelaste naden). Je voorkomt lekkage door nog een extra laag rubberfolie onder de constructie van betonbanden (5) te plaatsen.
4. RVS hoekstrip voor smalle randafwerking met aangrenzend maaveld (gazon of verharding)
5. Draagconstructie van betonbanden van 100x10x20 cm (verlijmd of gemetseld). Je kunt eventueel ook verstelbare tegeldragers gebruiken.
6. Natuursteen- of betontegels van 80x80x5 cm, ieder voorzien van een uitstroomgat voor het water en één of meerdere gaten voor de verlichting.

<sup>1</sup> Principe tekeningen door Ontwerpbureau Bert Huls. Aan deze principe tekeningen en details kunnen geen rechten ontleend worden; bouw- en of groen aannemers zijn verantwoordelijk voor de definitieve constructies, maatvoeringen en voorzieningen.



*Principe doorsnede waterpad*



*Het waterpad geïntegreerd in het gazon*

#### Aanlegtips:

1. Plaats de transformator van de verlichting en de aansluitingen van de waterpomp buiten het waterpad
2. Zorg voor een overstort systeem en een automatisch vulsysteem
3. Zorg dat de constructie onder de tegels van het waterpad toegankelijk blijft